

ХИ.АРКТИЧЕСКИЙ БАССЕЙН

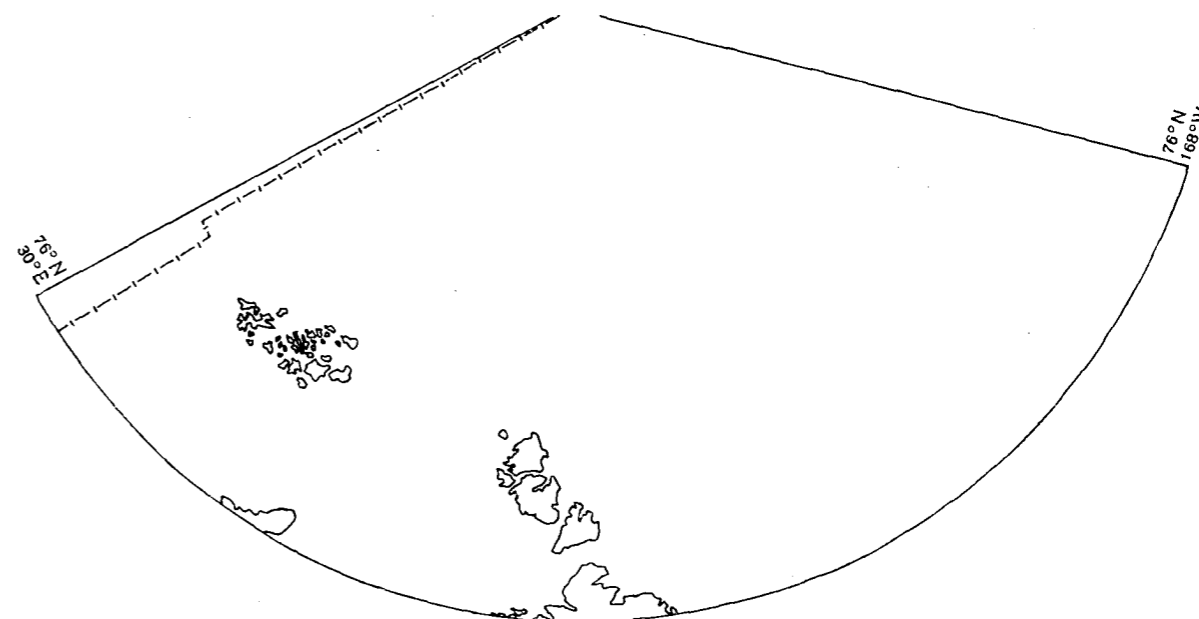
ХИ.АРКТИЧЕСКИЙ БАССЕЙН

1908 – 1974 гг.

$M > 4,5$

Составители: А.П. Лазарева, Е.А. Хромецкая, Н.В. Шебалин

Ответственный составитель Е.А. Хромецкая



Дата	Время		Эпицентр			Глубина очага		Магнитуда		Интенсивность в эпицентре		Зона	Примечания	Источники	
	ч.	м.	с.	Класс	$\varphi^{\circ}_N$	$\lambda^{\circ}_E$	Класс	h, км	Класс	M	Класс				$I_0$
1908 окт 14	14	56	18	4	(82,0 $\pm 2,0$ )	(30 $\pm 10$ )	7	(20 10-40)	5	6,6 $\pm 0,5$	3	0	0	М по /SA/	А,Л,SA
1909 апр 10	18	46	58	4	78,0 $\pm 1,0$	128,0 $\pm 5$	6	(20 10-40)	5	6,8 $\pm 0,5$	3	0	0		А,Л,СР, SA
1912 апр 13	02	39	36	4	78,9 $\pm 2,0$	108,0 $\pm 10$	7	(20 10-40)	5	5,2 $\pm 0,5$	3	0	0	М по /A/ +I/4; по /SA, 4/ $\sim 80^{\circ}N$ , 100 $^{\circ}E$	А,Л,СР, SA, 4
1916 дек 6	22	17	10	4	(87,5 $\pm 1,0$ )	(44,0 $\pm 20$ )	6	(20 10-40)	5	5,8 $\pm 0,5$	3	0	0	М по /SA/	А,Л, SA
1923 май 30	08	30	40	4	77,0 $\pm 1,0$	127,0 $\pm 5$	6	(20 10-40)	5	5,8 $\pm 0,5$	3	0	0		А,Л,Кч, СР, SA,4
	17	56	55	4	76,0 $\pm 1,0$	129,0 $\pm 4$	6	(20 10-40)	5	5,8 $\pm 0,5$	3	0	0		А,Л,Кч, СР, SA,4
ноя 11	14	00	27	4	(85,0 $\pm 2,0$ )	(102,0 $\pm 20$ )	7	(20 10-40)	5	5,2 $\pm 0,5$	3	0	0		Б(Плк), 4
1924 окт 19	15	35	11	4	78,2 $\pm 1,0$	107,5 $\pm 5$	6	(20 10-40)	5	4,5 $\pm 0,5$	3	0	0		А,Б,Л,4
1926 авг 6	05	23	54	3	85,5 $\pm 0,5$	100,0 $\pm 5$	5	(20 10-40)	5	5,6 $\pm 0,5$	3	0	0		А,Б,Л, СР, SA,4
1927 январь 7	10	43	00	2	82,0 $\pm 0,5$	126,0 $\pm 3$	5	(20 10-40)	5	5,1 $\pm 0,5$	3	0	0	По /4/ $80,5^{\circ}N$ ; 113,0 $^{\circ}E$ , неточно	А,Б,Л, СР,4
1928 март 27	17	47	04	2	82,7 $\pm 0,5$	88,0 $\pm 4$	5	(20 10-40)	5	5,0 $\pm 0,3$	2	0	0	По /A, Л/ $M=4^{1/2}$ ; по /4/ $84,0^{\circ}N$ ; 100,0 $^{\circ}E$ - неточно	А,Б,Л, СР,4
июнь 2	20	13	00	2	83,4 $\pm 0,5$	82,0 $\pm 4$	5	(20 10-40)	5	4,7 $\pm 0,5$	3	0	0	По /4/ $83,0^{\circ}N$ ; 70,0 $^{\circ}E$ ; неточно	А,Б,Л,4
1931 июнь 20	15	05	17	2	87,0 $\pm 0,5$	86,0 $\pm 10$	5	(20 10-40)	5	5,3 $\pm 0,5$	3	0	0	По /4/ $85,0^{\circ}N$ ; 70,0 $^{\circ}E$ ; по /СР/ $86,2^{\circ}N$ ; 79,0 $^{\circ}E$ ; в /Л/ $M=4^{3/4}$ в /СР/ $M=6$ , неточно	А,Б,Л, СР, SA,4
1933 дек 19	05	39	53	2	87,5 $\pm 0,5$	50,0 $\pm 10$	5	(20 10-40)	5	5,6 $\pm 0,5$	3	0	0	В /A/ $M=4^{3/4}$ , занижена	А,Б, SA
1935 январь 26	17	41	35	2	85,5 $\pm 0,5$	36,0 $\pm 5$	5	(20 10-40)	5	5,6 $\pm 0,5$	3	0	0		А,Б,Л, SA,4
1948 фев 18	20	29	50	2	83,0 $\pm 0,5$	40,0 $\pm 4$	5	(20 10-40)	5	6,3 $\pm 0,5$	3	0	0		А,Б,Л, SA
май 31	14	56	44	2	84,3 $\pm 0,5$	124,0 $\pm 4$	5	(20 10-40)	5	4,8 $\pm 0,5$	3	0	0	По /SA/ $84,5^{\circ}N$ ; 105 $^{\circ}E$ , неточно	А,Б,Л, СР, SA

Дата	Время		Эпицентр			Глубина очага		Магнитуда		Интенсивность в эпицентре		Зона	Примечания	Источники	
	ч.	м.	с.	Класс	$\varphi^{\circ}_N$	$\lambda^{\circ}_E$	Класс	h, км	Класс	M	Класс				$I_0$
1948 сен 26	05	51	15	2	80,7 $\pm 0,5$	99,6 $\pm 3$	5	(20 10-40)	5	5,0 $\pm 0,5$	3	0	0	М по /A/ +I/4; по /A/ $82,5^{\circ}N$ ; $44,0^{\circ}E$ ; по /SA/ $84,5^{\circ}N$ ; $40^{\circ}E$ ; в /СР/ $M=6,5$ ; ошибочно	А,Л,СР, SA
ноя 22	23	32	47	2	83,5 $\pm 0,5$	38,0 $\pm 4$	5	(20 10-40)	5	5,2 $\pm 0,5$	3	0	0	По /SA/ $82,5^{\circ}N$ ; 42,0 $^{\circ}E$	А,Б,Л, SA
1950 июнь 5	11	16	10	2	87,0 $\pm 0,5$	47,7 $\pm 10$	5	10 $\pm 5$	4	5,1 $\pm 0,5$	3	0	0	$h=10$ (сР- 2ст.)	А,Б,Л, SA,2
1951 январь 9	16	00	21	2	81,0 $\pm 0,5$	126,5 $\pm 3$	5	(20 10-40)	5	5,3 $\pm 0,3$	2	0	0		А,Б,Л, СР, SA
апр 29	07	35	37	2	81,5 $\pm 0,5$	131,0 $\pm 3$	5	(20 10-40)	5	5,2 $\pm 0,5$	3	0	0	По /СР, SA/ $80,5^{\circ}N$ ; 126 $^{\circ}E$	А,Б,Л, СР, SA
1952 дек 10	14	06	40	4	84,5 $\pm 1,0$	100,0 $\pm 10$	6	(20 10-40)	5	5,2 $\pm 0,5$	3	0	0	М по /A/ +I/4; по /Л/ $87,0^{\circ}N$ ; 140 $^{\circ}E$ ; воз- можно, фортлок в 12ч 47м (ненадежные дан- ные в /SA/)	А,Л,СР, SA
1953 фев 22	02	19	00	4	(87,0 $\pm 2,0$ )	(40,0 $\pm 40$ )	7	(20 10-40)	5	(5,2) $\pm 0,5$	3	0	0	Ненадежные данные /SA/	SA
1955 июнь 28	04	28	09	2	87,0 $\pm 0,5$	69,0 $\pm 10$	5	(20 10-40)	5	5,7 $\pm 0,2$	1	0	0		А,Б, SA
сен 14	17	32	10	2	(82,0 $\pm 1,0$ )	(110,0 $\pm 10$ )	6	(20 10-40)	5	(5,0) $\pm 0,5$	3	0	0	Ненадежные данные /SA/	SA
1956 март 4	03	18	10	2	83,0 $\pm 0,5$	112,5 $\pm 5$	5	(20 10-40)	5	5,0 $\pm 0,5$	3	0	0	По /A, Л/ $83^{\circ}N$ ; 116 $^{\circ}E$ ; в /СР/ 4.П ошибочно	А,Л,СР, SA
май 13	04	27	15	2	85,5 $\pm 0,5$	96,0 $\pm 5$	5	(20 10-40)	5	5,0 $\pm 0,5$	3	0	0	М по /A/ +I/4	А,Л,СР, SA
	08	56	36	2	85,0 $\pm 0,5$	85,4 $\pm 5$	5	(20 10-40)	5	5,0 $\pm 0,5$	3	0	0	М по /A/ +I/4	А,СР, SA
	14	34	01	2	85,5 $\pm 1,0$	96,0 $\pm 10$	6	12 $\pm 6$	4	5,1 $\pm 0,5$	3	0	0	$h=12$ (сР- 1ст.)	А,Б,СР, SA,2
1957 сен 8	01	21	23	2	77,8 $\pm 0,5$	128,4 $\pm 2$	5	(12 6-24)	5	4,5 $\pm 0,5$	3	0	0		А,Б,Еж, Кч,Л,СР, SA,3
ноя 30	17	40	57	4	83,8 $\pm 2,0$	116,5 $\pm 40$	7	(20 10-40)	5	4,1 $\pm 0,5$	3	0	0	По /Б,Л,Еж/ $85,2^{\circ}N$ ; 157,5 $^{\circ}E$ ; в /СР/ $M=4^{3/4}$ ; неточно; ошибочно пов- торено в /СР/ 30.IX с координатами по /Еж/ и $M=5$	А,Б,Еж, Л,СР, SA, 3
1959 сен 23	10	39	00	2	83,5 $\pm 0,5$	117,5 $\pm 4$	5	(20 10-40)	5	4,5 $\pm 0,5$	3	0	0	Возможно, относится к последующему ров	Б,Еж,СР, 3

Дата	Время		Эпицентр			Глубина очага		Магнитуда		Интенсивность в эпицентре		Зона	Примечания	Источники	
	ч.	м.	с.	Класс	$\varphi^{\circ} N$	$\lambda^{\circ} E$	Класс	h, км	Класс	M	Класс				$I_0$ баллы
1959	сен	24	05 43 39	2	83,5	114,5	5	(20)	5	4,5	3	0	0	Начало роя (форшок к 5.X)	Б,Еж,СР,З
			$\pm 5с$		$\pm 0,5$	$\pm 4$		10-40		$\pm 0,5$	2				
	окт	5	17 56 29	2	83,5	114,5	5	(20)	5	5,6	2	0	0	Первый сильный толчок роя	Б,Еж,СР,З
			$\pm 5с$		$\pm 0,5$	$\pm 4$		10-40		$\pm 0,3$	4				
			18 11 25	2	83,5	114,5	5	(20)	5	5,0	3	0	0		Б,Еж,СР
			$\pm 5с$		$\pm 0,5$	$\pm 4$		10-40		$\pm 0,5$	1				
			18 27 47	2	83,5	114,5	5	(20)	5	5,7	1	0	0	Второй сильный толчок роя; афтершок 20ч 20м с M=4,2(I)	Б,Еж,СР,З
			$\pm 5с$		$\pm 0,5$	$\pm 4$		10-40		$\pm 0,2$	9				
1960	дек	3	20 21 10	2	76,6	131,0	5	(20)	5	5,1	3	0	0		Б,Еж
			$\pm 5с$		$\pm 0,5$	$\pm 2$		10-40		$\pm 0,5$	2				
1961	июнь	29	22 01 19	2	85,0	99,5	5	(20)	5	4,8	3	0	0		Б,Еж
			$\pm 5с$		$\pm 0,5$	$\pm 2$		10-40		$\pm 0,5$	3				
1962	январь	30	17 15 24	2	79,0	130	5	(20)	5	5,1	3	0	0		Б,Еж,СР
			$\pm 5с$		$\pm 0,5$	$\pm 2$		10-40		$\pm 0,5$	5				
1963	фев	22	07 10 29	2	84,8	99,1	5	(20)	5	5,3	3	0	0		Б,Еж
			$\pm 5с$		$\pm 0,5$	$\pm 5$		10-40		$\pm 0,5$	2				
1964	июль	31	21 22 24	2	86,6	40,7	4	(20)	5	4,7	3	0	0	Форшок;	Б,Еж
			$\pm 5с$		$\pm 0,2$	$\pm 2$		10-40		$\pm 0,5$	4			M <sub>LH</sub> =4,7(4)	
			23 45 54	2	86,6	40,4	5	(20)	5	5,1	2	0	0	M <sub>LH</sub> =5,1(7)	Б,Еж
			$\pm 5с$		$\pm 0,2$	$\pm 2$		10-40		$\pm 0,3$	7				
	авг	25	13 47 17	2	78,2	127,2	4	(20)	5	6,8	1	0	0	В /Еж/ M=7,0; неточно	Б,Еж,ISC
			$\pm 5с$		$\pm 0,2$	$\pm 1,0$		10-40		$\pm 0,2$	19				
1967	март	14	07 50 17	1	82,5	40,7	4	13	5	5,4	2	0	0	m <sub>pv</sub> '=4,7(16)/ISC/; форшок 13.Ш 21ч 44м; 82,28°N; 39,6°E; h <sub>I</sub> =33, m <sub>pv</sub> '=4,3(9)/ISC/	Еж,ISC
			$\pm 2с$		$\pm 0,2$	$\pm 1,0$		$\pm 13$		$\pm 0,3$	6				
1969	июнь	8	00 41 28	1	87,0	54,2	4	(20)	5	4,6	3	0	0	M по /Еж/	Еж
			$\pm 2с$		$\pm 0,2$	$\pm 5$		10-40		$\pm 0,5$	1				
1969	январь	27	06 37 55	1	80,6	122,3	4	30	4	4,7	3	0	0	M по /Б,Еж/; m <sub>pv</sub> '=5,0(24)/ISC/; h по /Еж,ISC/	Б,Еж,ISC
			$\pm 2с$		$\pm 0,2$	$\pm 1,0$		$\pm 15$		$\pm 0,5$	1				
	апр	7	20 26 30	1	76,5	130,8	4	33	4	5,7	0	0	0	m <sub>pv</sub> '=5,4(33)/ISC/; афтершок 22.УШ 19ч 40м с m <sub>pv</sub> '=4,3(10)/ISC/	Б,Еж,ISC
			$\pm 2с$		$\pm 0,2$	$\pm 0,5$		$\pm 16$		$\pm 0,1$	34				
1970	фев	19	11 16 23	2	83,1	115,0	6	(20)	5	4,5	3	0	0	M по /Еж/	Еж
			$\pm 5с$		$\pm 1,0$	$\pm 5$		10-40		$\pm 0,5$	1				
	апр	23	00 55 48	1	80,7	122,9	4	27	4	4,7	3	0	0	M по /Б,Еж/; m <sub>pv</sub> '=5,2(34)/ISC/; m <sub>pv</sub> '=5,2 /Еж/; h по /ISC/	Б,Еж,ISC
			$\pm 2с$		$\pm 0,2$	$\pm 0,5$		$\pm 13$		$\pm 0,5$	1				

Дата	Время		Эпицентр			Глубина очага		Магнитуда		Интенсивность в эпицентре		Зона	Примечания	Источники	
	ч.	м.	с.	Класс	$\varphi^{\circ} N$	$\lambda^{\circ} E$	Класс	h, км	Класс	M	Класс				$I_0$ баллы
1970	дек	17	09 21 12	1	83,3	115,3	4	19	4	4,8	3	0	0	M по /Еж/; m <sub>pv</sub> '=4,8(8)/ISC/; m <sub>pv</sub> '=4,5 /Еж/	Б,Еж,ISC
			$\pm 2с$		$\pm 0,2$	$\pm 1,0$		$\pm 10$		$\pm 0,5$	1				
1971	июнь	4	09 09 56	1	84,2	108,7	4	24	4	4,7	3	0	0	M по /Б,Еж/; m <sub>pv</sub> '=4,8 /Еж/; Форшок 07ч 56м с M <sub>LH</sub> =4,0(I); m <sub>pv</sub> '=4,9(14)/ISC/	Б,Еж,ISC
			$\pm 2с$		$\pm 0,2$	$\pm 1,0$		$\pm 12$		$\pm 0,5$	1				
1972	фев	27	10 02 56	1	86,9	54,0	4	(20)	5	4,5	3	0	0	M по /Б,Еж/; m <sub>pv</sub> '=5,3 /Б,Еж/	Б,Еж
			$\pm 2с$		$\pm 0,2$	$\pm 2$		10-40		$\pm 0,5$	1				
1973	сен	24	09 08 39	1	86,2	33,2	4	30	4	4,7	3	0	0	Форшок к 9.XI. M по /Еж/; m <sub>pv</sub> '=5,7	Еж
			$\pm 2с$		$\pm 0,2$	$\pm 2$		$\pm 15$		$\pm 0,5$	1				
	окт	14	22 07 46	2	85,0	99,7	4	27	4	5,2	3	0	0	M по /Еж/; m <sub>pv</sub> '=5,2(36)/ISC/; m <sub>pv</sub> '=5,8 /Еж/; m <sub>pv</sub> '=5,4 /Еж/	Еж,ISC
			$\pm 5с$		$\pm 0,2$	$\pm 2$		$\pm 14$		$\pm 0,5$	1				
			18 11 40 22	2	85,1	98,6	4	30	4	4,9	3	0	0	Афтершок; m <sub>pv</sub> '=5,1(17)/ISC/; m <sub>pv</sub> '=5,2 /II/; по /Еж/ M=5,5, завышено	Еж,ISC
			$\pm 5с$		$\pm 0,2$	$\pm 2$		$\pm 15$		$\pm 0,5$	2				
	ноя	5	11 58 18	1	76,0	30,0	4	(20)	5	4,5	3	0	0	M по K; K=I2	Еж
			$\pm 2с$		$\pm 0,2$	$\pm 1,0$		$\pm 20$		$\pm 0,5$	1				
			9 13 42 43	1	86,0	34,4	4	30	4	5,5	3	0	0	M по /Еж/; m <sub>pv</sub> '=5,5	Еж
			$\pm 2с$		$\pm 0,2$	$\pm 2$		$\pm 15$		$\pm 0,5$	1				
			14 47 36	1	86,1	31,4	4	20	4	4,9	3	0	0	Афтершок; M по /Еж/; m <sub>pv</sub> '=5,4	Еж
			$\pm 2с$		$\pm 0,2$	$\pm 2$		$\pm 10$		$\pm 0,5$	1				
			15 09 33	1	86,1	30,9	4	13	5	5,0	3	0	0	Афтершок; M по /Еж/; m <sub>pv</sub> '=5,4	Еж
			$\pm 2с$		$\pm 0,2$	$\pm 2$		$\pm 13$		$\pm 0,5$	1				